



OBJAŚNIENIA BARW I SYMBOLI

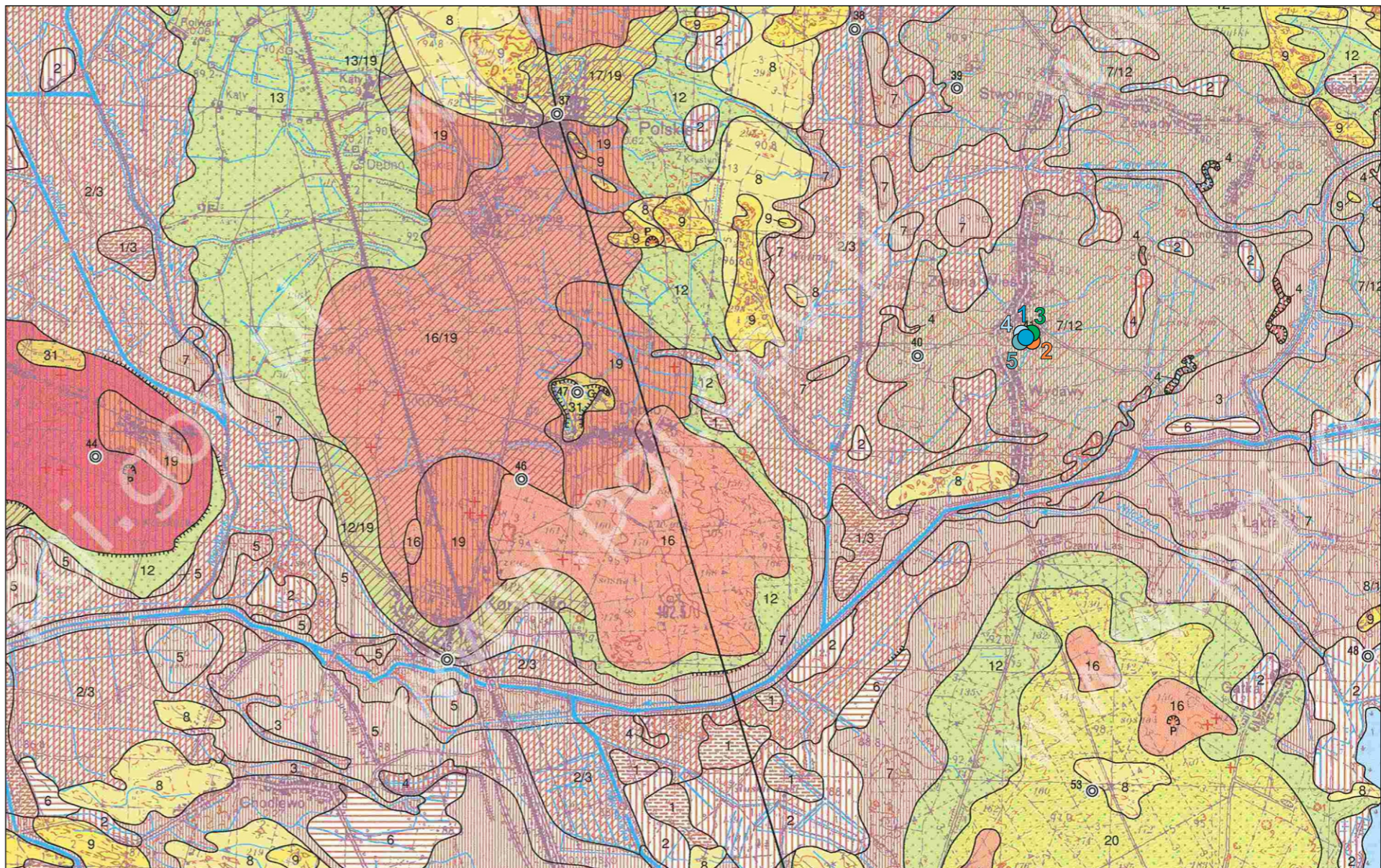
HOLOCEN	1	tr ¹ Q _h	Torfy i namuły torfiste:	ZŁODOWACZENIE WISŁY	ZŁODOWACZENIA PÓŁNOCNO-POLSKIE
	1/2		na namulach piaszczystych (b/b mułkach piaszczystych) den dolinnych		
	1/3		na piaskach i żwirach rzecznych den dolinnych		
	1/13		na piaskach i żwirach rzeczno-wodnolodowcowych tarasów pradolinnych do 5,0 m n.p. rzeki		
	2	tr ² Q _h	Namuły piaszczyste (lub mułki piaszczyste) den dolinnych:		
	2/3		na piaskach i żwirach rzecznych den dolinnych		
	2/13		na piaskach i żwirach rzeczno-wodnolodowcowych tarasów pradolinnych do 5,0 m n.p. rzeki		
	2/17		na piaskach i żwirach wodnolodowcowych		
	3	tr ³ Q _h	Piaski i żwirny rzeczne den dolinnych		
	4	tr ⁴ Q _h	Namuły piaszczyste zagłębień bezodpływowych i okresowo przepływowych		
PLEISTOCEN	5	tr ⁵ Q _h	Piaski rzeczne tarasów zalewowych do 1,0 m n.p. rzeki	ZŁODOWACZENIE WARTY	ZŁODOWACZENIA ŚRODKOWO-POLSKIE
	6	tr ⁶ Q _h	Iły i mułki (mady)		
	7	tr ⁷ Q _h	Piaski rzeczne tarasów zalewowych do 1,5 m n.p. rzeki:		
	7/12		na piaskach i żwirach rzecznych tarasów nadzalewowych 5,0 m n.p. rzeki		
	7/14		na piaskach i mułkach piaszczystych, zastoiiskowych		
	7/17		na piaskach i żwirach wodnolodowcowych		
	8	tr ⁸ Q _h	Piaski eoliczne:		
	8/12		na piaskach i żwirach rzecznych tarasów nadzalewowych 5,0 m n.p. rzeki		
	8/17		na piaskach i żwirach wodnolodowcowych		
	9	tr ⁹ Q _h	Piaski eoliczne w wydmach		
TRZECIORZĘD	10	tr ¹⁰ Q _h	Gliny defluwalne	ZŁODOWACZENIE ODRY	ZŁODOWACZENIA PÓŁNOCNO-POLSKIE
	11	tr ¹¹ Q _h	Eluwia glin zwalowych*		
	11/19		na glinach zwalowych		
	12	tr ¹² Q _h	Piaski i żwirny rzeczne tarasów nadzalewowych 5,0 m n.p. rzeki:		
	12/19		na glinach zwalowych		
	12/22		na glinach zwalowych		
	13	tr ¹³ Q _h	Piaski i żwirny rzeczno-wodnolodowcowe tarasów pradolinnych do 5,0 m n.p. rzeki:		
	13/19		na glinach zwalowych		
	14	tr ¹⁴ Q _h	Piaski i mułki piaszczyste, zastoiiskowe		
	15	tr ¹⁵ Q _h	Piaski, mułki, iły i torfy jezioro-rzeczne*		
TRZECIORZĘD	16	tr ¹⁶ Q _h	Piaski i żwirny lodowcowe:	ZŁODOWACZENIE SANU	ZŁODOWACZENIA PÓŁNOCNO-POLSKIE
	16/19		na glinach zwalowych		
	17	tr ¹⁷ Q _h	Piaski i żwirny wodnolodowcowe:		
	17/19		na glinach zwalowych		
	18	tr ¹⁸ Q _h	Piaski i żwirny moren martwego lodu		
	19	tr ¹⁹ Q _h	Gliny zwalowe		
	20	tr ²⁰ Q _h	Piaski i żwirny wodnolodowcowe		
	21	tr ²¹ Q _h	Iły, mułki i piaski zastoiiskowe*		
	22	tr ²² Q _h	Gliny zwalowe		
	23	tr ²³ Q _h	Piaski i żwirny wodnolodowcowe*		
TRZECIORZĘD	24	tr ²⁴ Q _h	Piaski, mułki i iły zastoiiskowe*	ZŁODOWACZENIE NIDY	ZŁODOWACZENIA PÓŁNOCNO-POLSKIE
	25	tr ²⁵ Q _h	Gliny zwalowe*		
	26	tr ²⁶ Q _h	Piaski i żwirny wodnolodowcowe*		
	27	tr ²⁷ Q _h	Piaski, mułki i iły rzeczne i rozlewiskowe*		
	28	tr ²⁸ Q _h	Gliny zwalowe*		
	29	tr ²⁹ Q _h	Piaski i żwirny wodnolodowcowe*		
	30	tr ³⁰ Q _h	Iły zastoiiskowe*		
	31	tr ³¹ Q _h	Iły, mułki i piaski		
	32	tr ³² Q _h	Iły, mułki, piaski kwarcowe i węgiel brunatny*		
	33	tr ³³ Q _h	Piaski, mułki, iły, mułowce i węgiel brunatny*		
TRZECIORZĘD	34	tr ³⁴ Q _h	Piaski pyłowate z glaukonitem*	ZŁODOWACZENIE NIDY	ZŁODOWACZENIA PÓŁNOCNO-POLSKIE
	35	tr ³⁵ Q _h	Piaski kwarcowo-glaukonitowe*		
	36	tr ³⁶ Q _h	Iłowce, mułowce i mułowce margliste*		
	37	tr ³⁷ Q _h	Wapienie, wapienie dolomityczne i iłowce*		
	38	tr ³⁸ Q _h	Iłowce, mułowce, wapienie, dolomity i piaskowce*		
	39	tr ³⁹ Q _h	Iłowce, anhydryty, sole kamienne, dolomity*		
	40	tr ⁴⁰ Q _h	Piaskowce, mułowce, iłowe, zlepienie i wulkanity*		
	41	tr ⁴¹ Q _h	Piaskowce, mułowce, iłowce*		

* Tylko na przekroju i profilach

FRAGMENT MAPY GEOLOGICZNEJ POLSKI

arkusz 654 - Rawicz

skala 1:50 000



ZNAKI KONWENCJONALNE

— a	Granica geologiczna: a. pewna,
- - - b	b. przypuszczalna
	Podcięcia erozyjne
	Starorzecza
+	Glazy narzutowe
	Wycieki i wysięki wody
	Nasypy
	Wybrane ważniejsze wyrobiska: PZ – piaskownie-żwirownie, P – piaskownie, G – glinilanki
90.0	Wybrane otwory wiertnicze z kolejną numeracją
96.5	oraz z rzadką tendencją w m.n.p.n. (symbol oznacza wiek:
270.5	Tr – trzeciorzęd,
428.5	od czwartorzędu, w nawiasie głębokość otworu)
1136.5	Otw. 1 – otwór wiertniczy leżący na płaszczyźnie
1537.5	przekroju. Otw. (1) – otwór wiertniczy rusztowany
1725.5	na płaszczyźnie przekroju
(1765.2)	

A—B Linia przekroju geologicznego

—	Uskoki pewne
	Znaleziska flory kopalnej
	Znaleziska fauny kopalnej

- studnia nr 1
- otwór studzienny nr 2 - przeznaczony do likwidacji
- studnia nr 3 (po rekonstrukcji)
- projektowany otwór studzienny nr 4
- projektowany otwór studzienny nr 5

PROJEKT ROBÓT GEOLOGICZNYCH		ZAŁĄCZNIK NR 5	
MAPA GEOLOGICZNA W SKALI 1:50 000			
Opracowali		Uprawnienia	
Przemysław Kubsik	nr: V-1890, XI/7/2013, XII/8/2013, K-7/15/AK, K-1/21/AK	Anita Przybysz	nr: XIII-280 DOL